

CONTROL Y ROBÓTICA

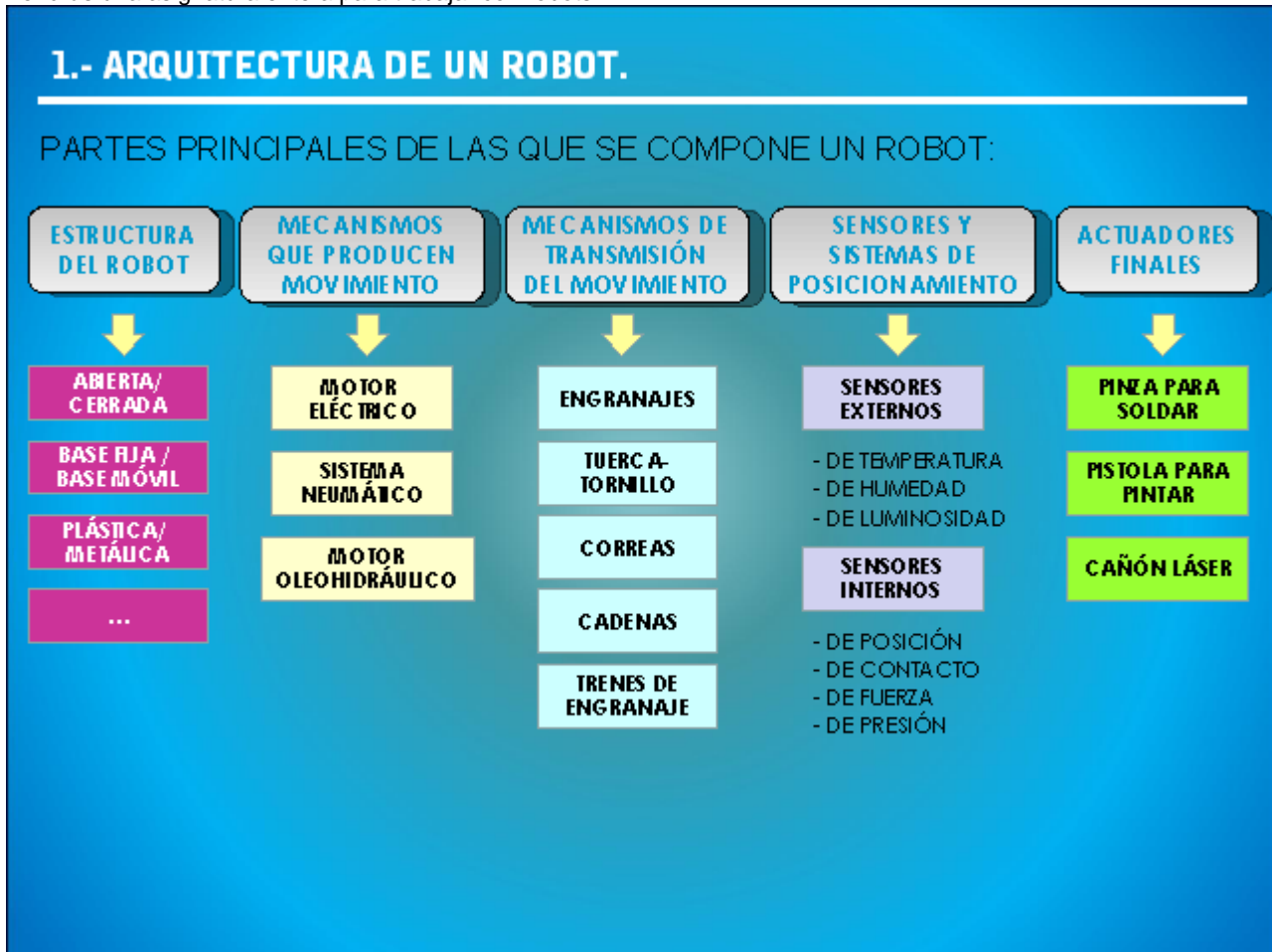
SISTEMA DE CONTROL:

Un **sistema de control** es un sistema que una vez puesto en funcionamiento sigue su proceso sin intervención del ser humano. Se caracteriza por estar formado por elementos de entrada, de control y de salida

ROBOTICA:

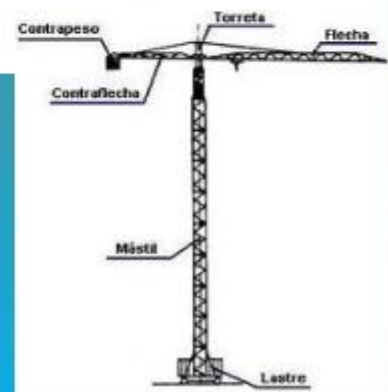
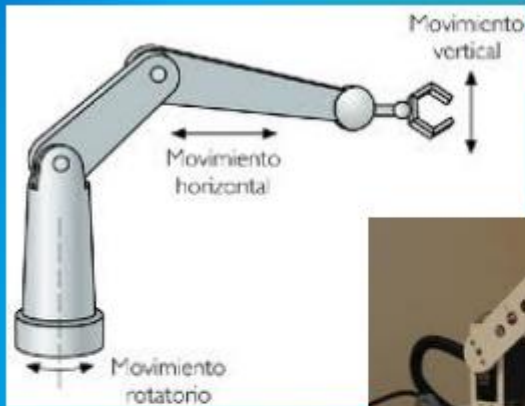
Un robot es una maquina controlada por ordenador y programada para realizar acciones a la vez que interacciona con su entorno.

Tendrás una asignatura entera para trabajar con robots:

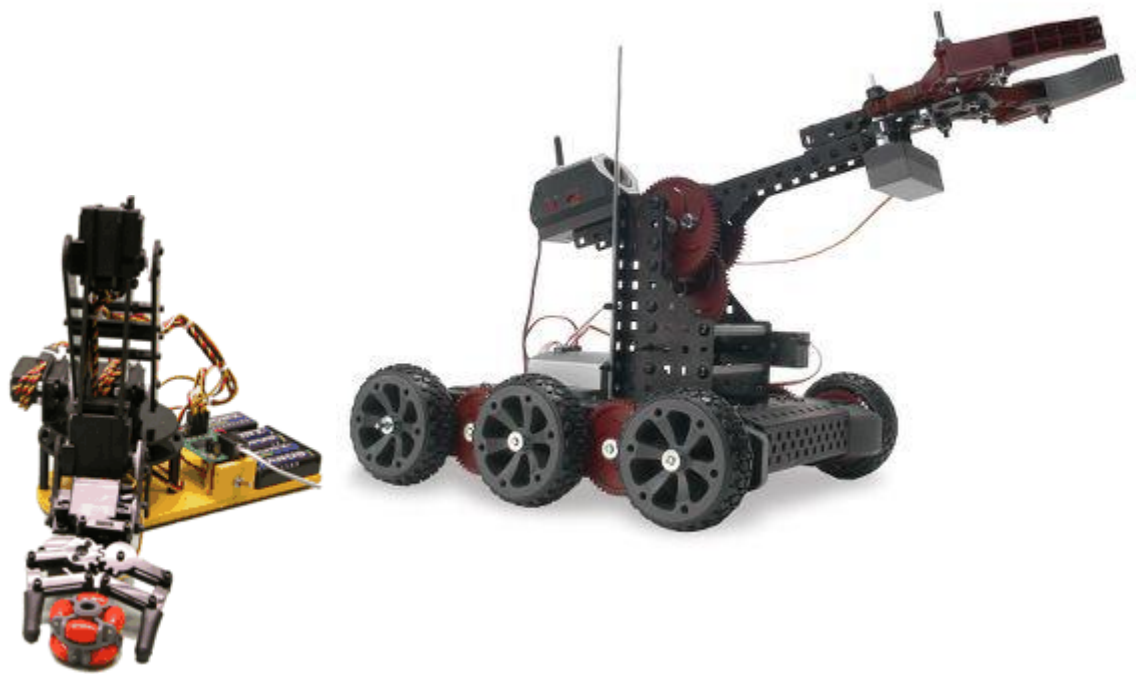


Diseño y construcción de robots. Arquitectura de un robot. Elementos mecánicos, articulaciones, sensores...

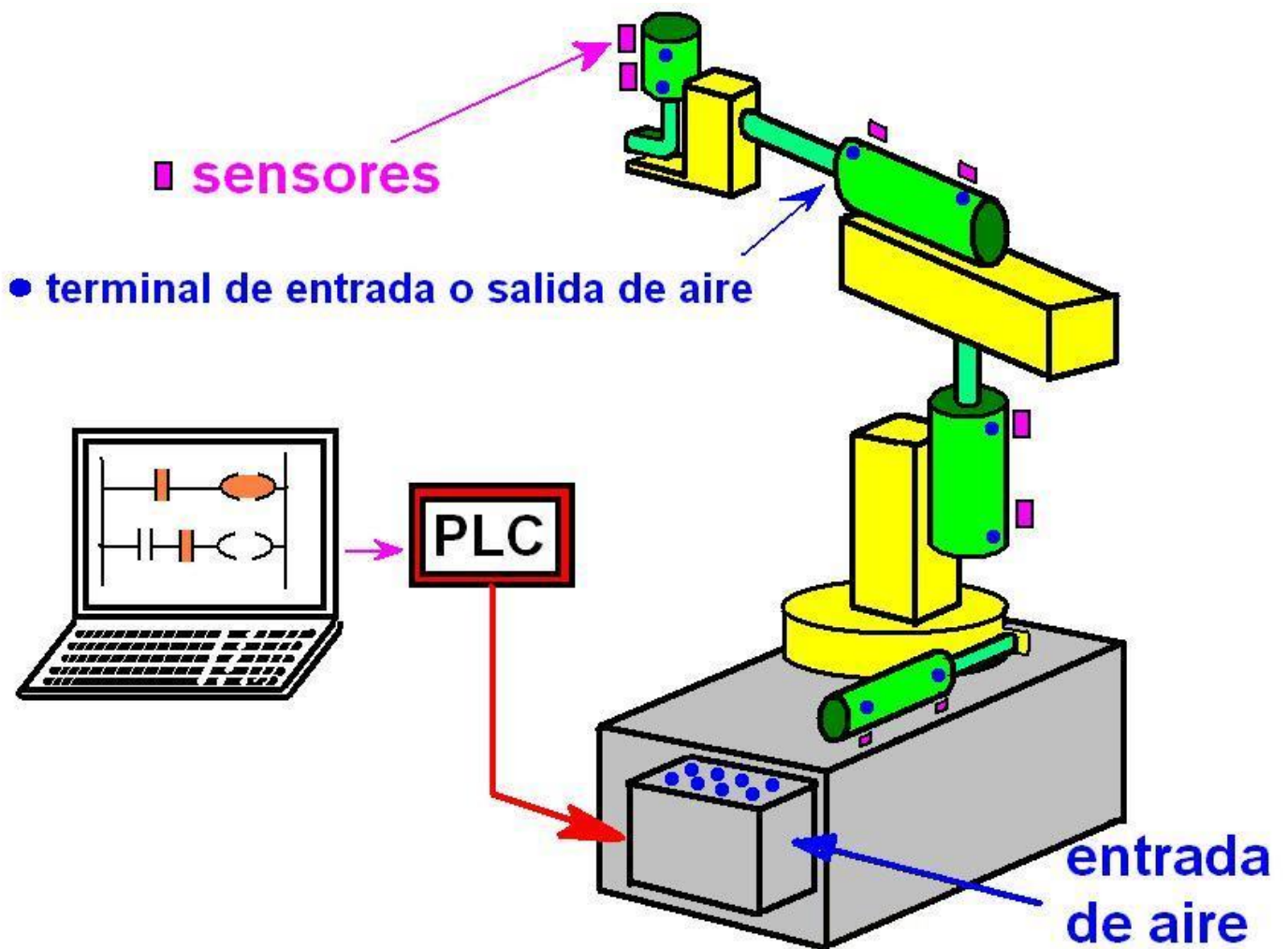
1.- ARQUITECTURA DE UN ROBOT.



Tipos de robots. Características técnicas y aplicaciones...



El ordenador como elemento de programación y control.



Lenguajes básicos de programación.
 Aplicación de tarjetas controladoras en la experimentación con prototipos diseñados.

